

## Parametrierungssoftware für Windows

## LEGset

Merkmale:

- einfache Bedienung über USB
- kein zusätzlicher Adapter notwendig

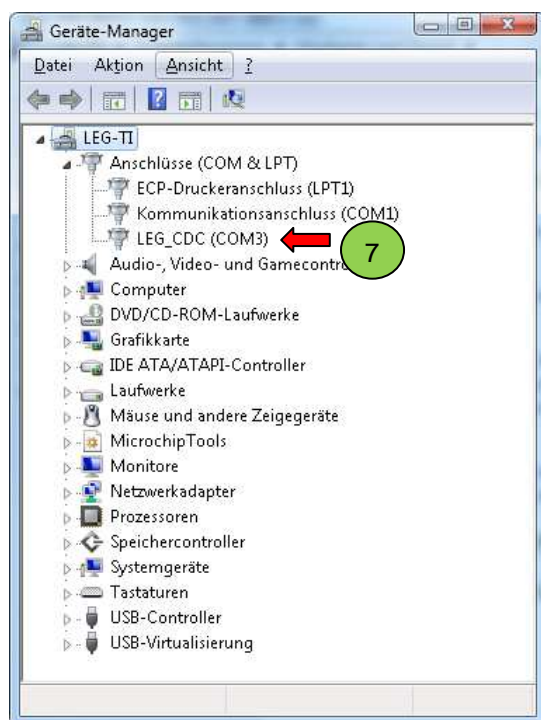
### Beschreibung:

Die Software LEGset dient zur Parametrierung der Messumformer der Reihe PT2 und TM3. Die Geräte werden über eine USB Schnittstelle, als Virtual-COM-Port mit den PC verbunden.

Unterstützte Betriebssysteme sind: Windows XP, Vista, 7, und 8 mit installiertem .NET ab Version 3.5

### Installation des Gerätetreibers (Virtual-COM-Port):

1. Laden Sie die entsprechende Datei „LEGset.ZIP“ von unserer Internetseite aus folgendem Pfad herunter: [www.leg-gmbh.de/download/LEGset.zip](http://www.leg-gmbh.de/download/LEGset.zip)
2. Entpacken Sie die Datei in einem beliebigen Pfad Ihrer Wahl.
3. Stellen Sie alle Dip-Schalter auf Stellung „off“, damit ist die Parametrierung über USB Schnittstelle eingeschaltet.
4. Verbinden Sie nun das Modul über das USB Kabel mit dem PC.
5. Schalten Sie jetzt die Versorgungsspannung des Moduls ein.
6. Das Betriebssystem wird nun versuchen den passenden Treiber zu installieren. Sollte kein passender Treiber gefunden werden, so wählen Sie bitte folgenden Treiber aus der zuvor entpackten Date aus im Pfad „Driver“: LEG\_CDC.inf
7. Wenn der Treiber richtig installiert wurde, ist dieser in der Systemsteuerung im Gerätemanager zu finden. Dort wurde eine neue Schnittstelle mit der Bezeichnung COMx:LEG\_CDC eingetragen.



### Installation der Software LEGset:

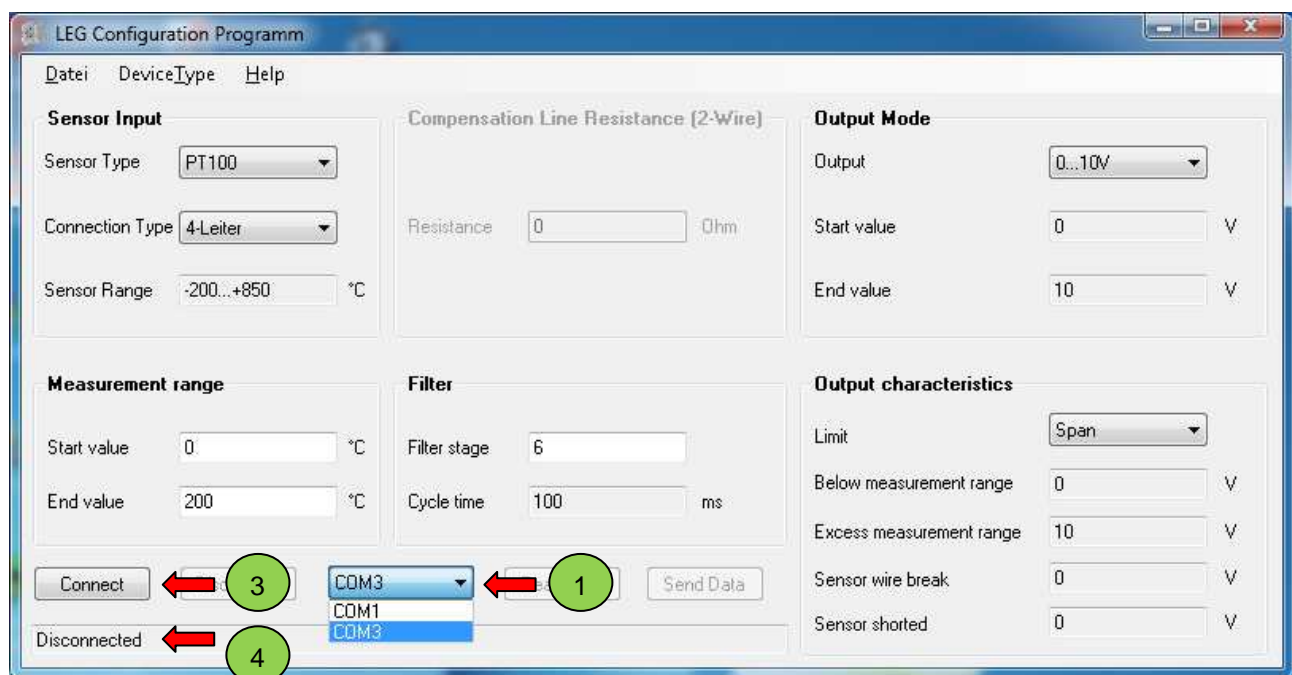
1. Wenn nicht schon bereits geschehen, bitte Punkt 1 und 2 wie unter „Installation des Gerätetreibers“ beschrieben ausführen.
2. Datei SETUP.EXE starten und den Anweisungen folgen.

### Parameter mit der Software LEGset ändern:

1. Programm LEGset starten.
2. Das Modul mit der USB Schnittstelle des PC verbinden.
3. Versorgungsspannung des Moduls einschalten.

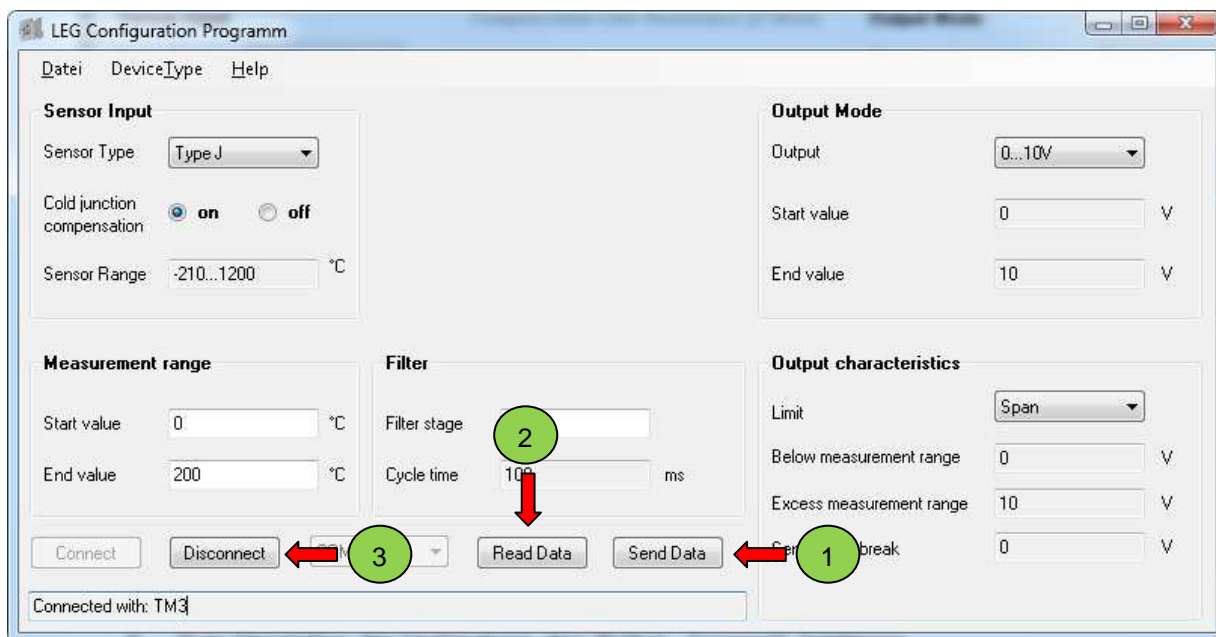
### Verbindung mit dem Modul herstellen:

1. Schnittstelle mit der das Modul verbunden ist auswählen.
2. Zuvor muss der Treiber wie unter Installation der Gerätetreibers beschrieben installiert worden sein.
3. Zum Herstellen der Verbindung den Button „Connect“ betätigen.
4. Sobald ein Modul erkannt wurde wird dieses in der Statuszeile angezeigt und die Auswahlmatrix entsprechend eingestellt.
5. Nicht benötigte Felder und Buttons werden automatisch ausgeblendet.
6. Gewünschte Parameter eintragen.



### Parameter an das Modul übertragen:

1. Durch Betätigen des Buttons „Send Data“ werden die eingestellten Daten an das Modul übertragen. In der Statusleiste wird die erfolgte Übertragung angezeigt.
2. Mit „Read Data“ können die aktuell eingestellten Werte aus dem Modul gelesen werden.
3. Nach erfolgter Datenübertragung den Button „Disconnect“ betätigen.
4. Modul von der Spannungsversorgung und USB trennen.
5. Nach erneutem Einschalten der Spannungsversorgung sind die neu eingestellten Parameter aktiv.



### Parameter auf PC sichern:

1. Die Parameter können als Text für Dokumentationszwecke, zum späteren Ausdruck gespeichert werden.
2. Die Parameter werden als Binärdatei zum späteren erneuten einlesen und zur Parametrierung weiterer Module gespeichert.
3. Einlesen zuvor gespeicherter Parameter.

