

## Widerstands- / Diodenklemme

## RT3 / DT3

### Merkmale:

- zwei Widerstände nach Wahl montiert
- zwei Dioden montiert 1N4007
- für Tragschienenmontage TS35
- anreihbar über Steckbrücken
- Zugfederanschluss
- Bauform 6,2mm
- hohe Zuverlässigkeit, 5 Jahre Garantie



### Beschreibung:

Die Geräte der Widerstands-, Diodenklemmen Serie RT3 beinhalten wahlweise zwei Widerstände der E48 Reihe oder Dioden 1N4007 und werden nach Kundenspezifikation bestückt. Somit können zwei gleiche aber auch unterschiedliche Widerstände beschaltet werden, um z.B. einen Spannungsteiler zu realisieren. Das Gehäuse hat eine Baubreite von 6,2mm, ist aufrastbar auf Tragschiene TS35, anreihbar und kann mit der als Zubehör lieferbaren Abschlussplatte AP1 verschlossen werden.

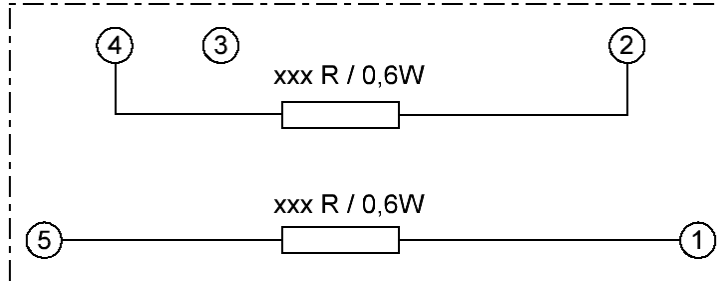
### Anwendung:

Pull-Up Widerstände für Masse schaltende (NPN) Ausgänge von z.B. Lichtschranken oder Hall-Sensoren.  
Bildung von Spannungsteilern.  
Freilaufdiode für Gleichspannungs-Schütze oder Ventile

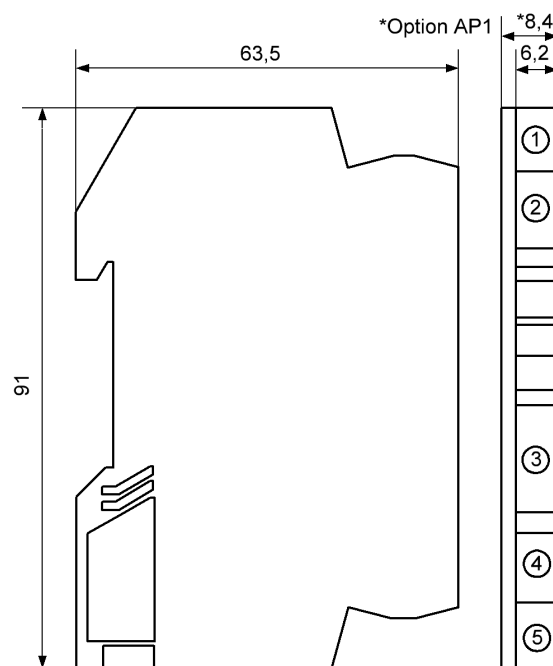
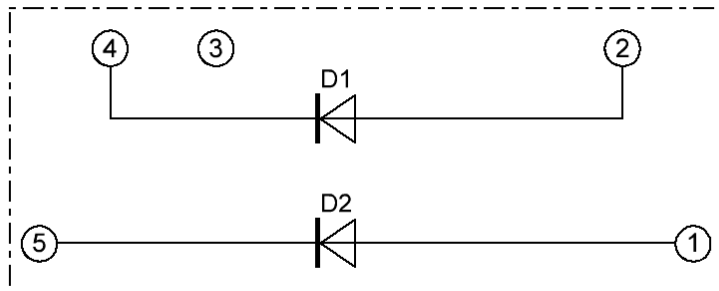
### Bestellschlüssel:

	Widerstand 1	Widerstand 2:
<b>RT3-xxK-xxK</b>	10k	4k7
	Diode	Diode
<b>DT3-4007</b>	1N4007	1N4007

**Widerstandsklemme RT3**



**Diodenklemme DT3**



## Technische Daten

### Widerstandsbeschaltung:

---

Widerstände	:	wahlweise nach E 48 Reihe
Material	:	Metallschicht
Tolleranz	:	± 1%
Temperaturkoeffizient	:	± 50 ppm / °C
Leistung	:	max. 0,6W
Spannung	:	max. 250V

### Diodenbeschaltung:

---

Diode	:	1N4007
Strombelastung	:	max. 1A
Sperrspannung	:	max. 1000V

### Allgemeine Daten:

---

Arbeitstemperatur	:	0...50°C
Lagertemperatur	:	-25...+85°C, es darf keine Betauung vor der Inbetriebnahme auftreten
MTBF	:	1500 Jahre Mean Time Between Failures gemäß EN 61709 (SN 29500). Voraussetzungen: Ortsfester Betrieb in gepflegten Räumen, mittlere Umgebungstemperatur 40 °C, keine Belüftung, Dauerbetrieb
CE Konformität	:	EN 61326-1, EN 61000-4-2/3*/4/5/6*, EN 61000-6-4 * während der Störeinwirkung sind geringe Abweichungen möglich

### Gehäuse:

---

Abmessungen BxHxT	:	6,2mm Reihenklemmgehäuse, 6,2x63,5x91mm
Material	:	PA 6.6 / V2
Schutzart	:	IP20, mit Seitendeckel/Abschlussplatte
Anschluss	:	Federkraftanschluss 0,2 - 4mm <sup>2</sup> , starr, 0,2 – 2,5mm, flexibel Kontaktbelastbarkeit mit Steckbrücken max. 24A
Befestigung	:	Schnappbefestigung für Normschiene TS35
Gewicht	:	22g
Einbaulage/Montage	:	beliebig / anreihbar ohne Abstand

### **Sicherheitshinweise:**

---



Vor einem Öffnen des Gerätes, ist dieses spannungsfrei zu schalten.

Während des Betriebes dieses Moduls können Teile, auch wenn nur Kleinspannung anliegt, durch zum Beispiel Shuntabgriffe, unter gefährlichen Spannungen stehen! Daher kann ein Nichtbeachten dieser Warnhinweise zu schweren Körperverletzungen und/oder Sachschäden führen.

Es ist darauf zu achten, dass die Module nur von geschultem Fachpersonal installiert und in Betrieb genommen werden. Vor der Installation bzw. Inbetriebnahme sollte sich das Fachpersonal sorgfältig mit der Dokumentation des Gerätes vertraut gemacht haben.

Bei sichtbaren Schäden am Gehäuse ist das Gerät unmittelbar zu ersetzen.



Auf einen ausreichenden Schutz gegen elektrostatische Elektrizität (ESD) ist bei Montage des Gerätes zu achten.

### **Einbauhinweise:**

---

Es ist darauf zu achten, dass das Gerät möglichst weit von starken Störquellen entfernt eingebaut wird. Dies können Magnetspulen, Transformatoren, Frequenzumrichter o. ä. sein.

### **Verdrahtungshinweise:**

---

Alle Signal- und Steuerleitungen sollten abgeschirmt verdrahtet werden. Die Abschirmung ist großflächig auf Erdpotential zu legen. Steuer- und Signalleitungen niemals mit Last führenden Leitungen gemeinsam in einem Kabelkanal verlegen.

### **Beschränkte Garantie:**

---

Die LEG Industrie-Elektronik GmbH garantiert hiermit, dass das Produkt über einen Zeitraum von fünf Jahren, ab Lieferdatum, frei von Material- und Verarbeitungsfehlern sein wird.

Diese beschränkte Garantie ist nach Wahl der LEG beschränkt auf Reparatur oder Austausch für den ersten Endbenutzer des Gerätes. Folgeschäden oder etwaige anderweitige Ersatzansprüche, welche über die Funktionalität des Produktes hinaus gehen sind ausgeschlossen.

Gültigkeit hat diese beschränkte Garantie nur, wenn das Produkt:

1. gemäß den von der LEG zur Verfügung gestellten Unterlagen und Anweisungen installiert und in Betrieb genommen wurde;
2. Die technische Konfiguration der Spannungsversorgung eingehalten wurde;
3. das Produkt seinem Ordnungsgemäßen Gebrauch bestimmt war;
4. keine erkennbaren für unzulässige Modifikationen, falsche Handhabung oder eigenmächtige Reparaturversuche ohne vorherige Absprache mit der LEG durchgeführt wurden.

Die Lieferungen erfolgen nach den „Allgemeinen Geschäftsbedingungen für Erzeugnisse und Leistungen der Elektroindustrie“ empfohlen vom Zentralverband Elektrotechnik- und Elektroindustrie (ZVEI) e.V. .

### **Änderungen vorbehalten:**

---